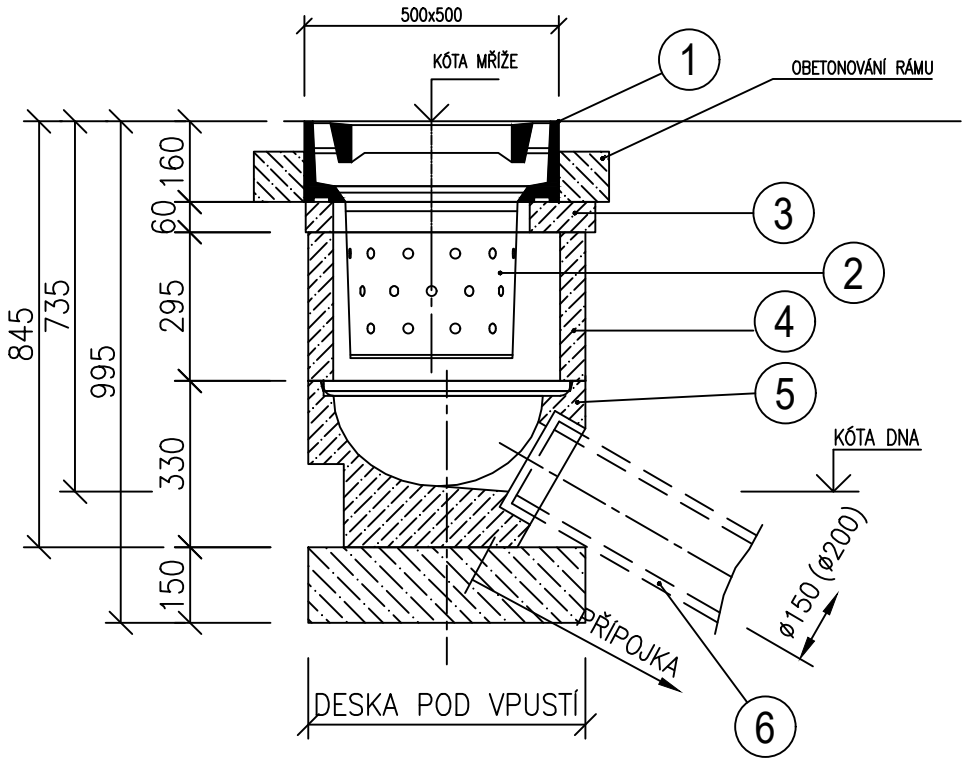


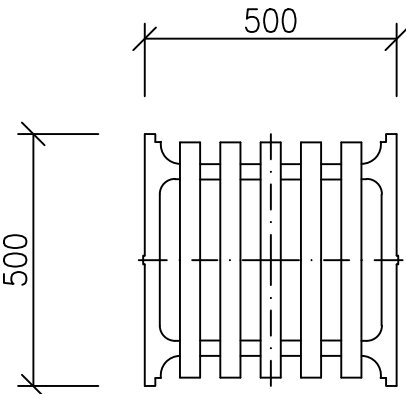
ULIČNÍ VPUST
- nízká sestava



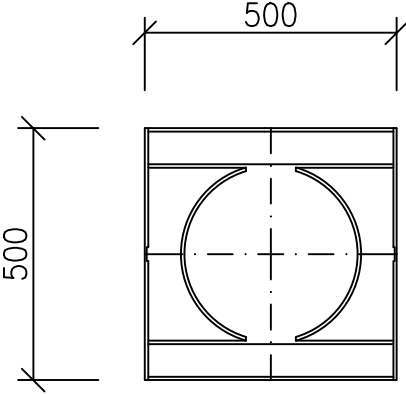
LEGENDA - nízká sestava

OZNAČENÍ	POPIS
1	ULIČNÍ MŘÍŽ D 400 S RÁMEM 500x500
2	KALOVÝ KOŠ A4/Z
3	VYROVNÁVACÍ PRSTENEC TBV-Q 390/60/10a
4	SKRUŽ HORNÍ TBV-Q 450/295/5d
5	DNO S VÝTOKEM PRO DN200 TBV-Q 450/330/1a PVC
6	PŘÍPOJKA – KANALIZACE DEŠŤOVÁ – PLAST. POTRUBÍ SN16

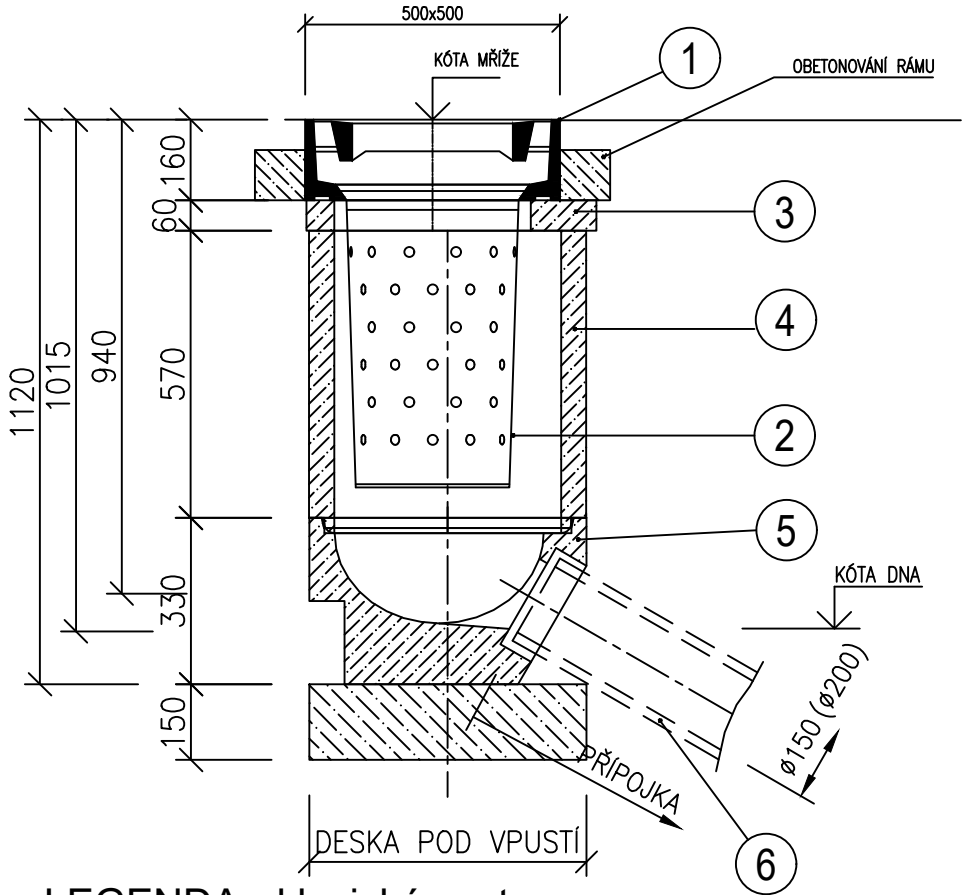
PŮDORYS MŘÍŽE



PŮDORYS RÁMU



ULIČNÍ VPUST
- klasická sestava



LEGENDA - klasická sestava




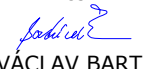
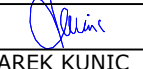

OZNAČENÍ	POPIS
1	ULIČNÍ MŘÍŽ D 400 S RÁMEM 500x500
2	KALOVÝ KOŠ A4/Z
3	VYROVNÁVACÍ PRSTENEC TBV-Q 390/60/10a
4	SKRUŽ HORNÍ TBV-Q 450/570/5d
5	DNO S VÝTOKEM PRO DN200 TBV-Q 450/330/1a PVC
6	PŘÍPOJKA – KANALIZACE DEŠŤOVÁ – PLAST. POTRUBÍ SN16

poznámka:
DISPOZIČNÍ ŘEŠENÍ PŘÍPOJEK – VIZ. SITUACE
TYP UV BUDE UPŘESNĚN PŘI VÝSTAVBĚ !

TABULKA PŘÍPOJEK ULIČNÍCH VPUSTÍ	ČÍSLO	PROFIL (DN)	MATERIÁL	KÓTA MŘÍŽE	KÓTA DNA	KÓTA NAPOJENÍ	DÉLKA (bm)	SPÁD [‰]	SKRUŽ HORNÍ			DNO S VÝTOKEM DN200 TBV-Q 450/330/1a PVC	KOLENO OS 45° 200/45°	KOLENO OS 30° 200/30°	PRŮCHODKA + VLOŽKA DO PRŮCHODKY	ZPŮSOB NAPOJENÍ	POZNÁMKA
									TBV 5b/ks (295 mm)	TBV 5c/ks (195 mm)	TBV 5d/ks (570 mm)						
TABULKA PŘÍPOJEK ULIČNÍCH VPUSTÍ	UV1	200	PLAST SN16	382.52	381.79	380.68	5,2	213	1	0	0	1	0	0	0	ŠACHTA Š1	
	UV2	200	PLAST SN16	382.73	382.00	380.53	5,0	293	1	0	0	1	1	1	1	NAVRTÁVKA	
	UV3	200	PLAST SN16	382.66	381.93	380.85	5,0	215	1	0	0	1	0	0	1	NAVRTÁVKA	
	CELKEM							15.2		3	0	0	3	1	1	2	

V TABULCE JSOU UVEDENY JEDNOTLIVÉ DÍLY PRO NÍZKOU SESTAVU UV

SOUŘADNICOVÝ S-JTSK, VÝŠKOVÝ SYSTÉM Bpv

OBJEDNATEL:  Královéhradecký kraj Pivovarské náměstí 1245 500 03 Hradec Králové		ZHOTOVITEL:  AF-CITYPLAN s.r.o. MAGISTRŮ 1275/13 140 00 PRAHA 4 tel.: +420 277 005 500 www.afconsult.com www.af-cityplan.cz		
HLAVNÍ INŽENÝR PROJEKTU:  Ing. VÁCLAV BARTŮŇEK	ZODPOVĚDNÝ PROJEKTANT:  Ing. VÁCLAV BARTŮŇEK	VYPRACOVAL:  MAREK KUNIC	KONTROLOVAL:  ING. JOSEF HAJAŠ	
NÁZEV PROJEKTU: II/302 STAROSTÍN - BROUMOV - HRANICE ČR - PR, IV. ČÁST - ÚSEK VELKÁ VES				
ČÁST:	STAVEBNÍ ČÁST			
STAVEBNÍ OBJEKT:	SO 106 - Velká Ves, km 11,600 - 14,184 56			
PŘÍLOHA:	VZOROVÁ ULIČNÍ VPUST			
KRAJ:	Královéhradecký kraj	ČÁST:	PŘÍLOHA Č.:	ČÍSLO PARE:
DATUM:	10/2019	D	3.4	
STUPEŇ:	DUSP/PDPS			
MĚŘÍTKO:	1:50			
Č. ZAKÁZKY:	15-2-086			